

UNIVERSITA' DEGLI STUDI DELLA CAMPANIA  
LUIGI VANVITELLI

RIPARTIZIONE PROGRAMMAZIONE EDILIZIA APPALTI LAVORI

PROGETTO ESECUTIVO PER LA MESSA A NORMA DEGLI IMPIANTI TECNOLOGICI  
A SERVIZIO DEI RIUNITI ODONTOIATRICI

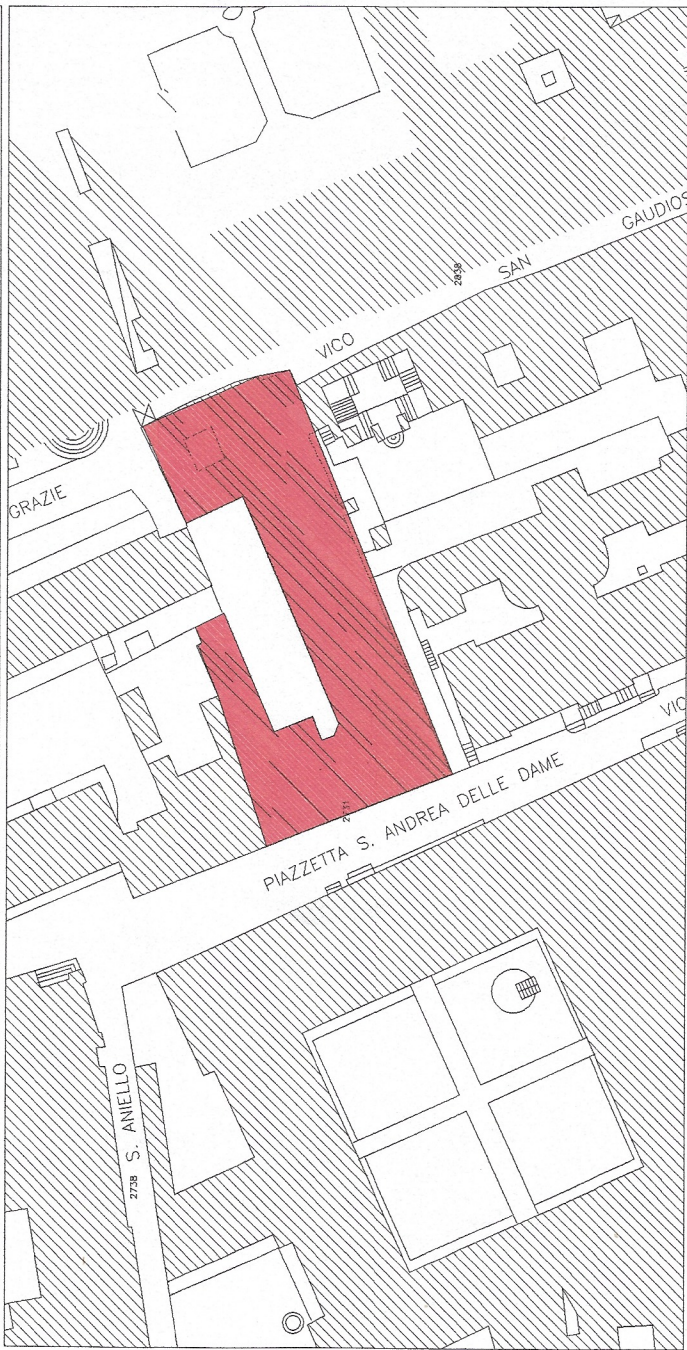


Tavola: ARCH - 07  
Scala: 1:100  
Data: GENNAIO\_2020  
Tipologia: PROGETTO ARCHITETTONICO

Titolo: PIANO PRIMO - STATO DI FATTO: IMPIANTOELETTICO

GRUPPO DI LAVORO

- ing. *Giuliana Veneruso*  
PROGETTISTA INCARICATA
- arch. *Anna Paola Carlino*  
PROGETTISTA ARCHITETTONICO
- dott. *Alessio Cibelli*  
COLLABORATORE ALLA PROGETTAZIONE
- sig. *Grazia Bianchino*  
ATTIVITA' DI SUPPORTO AL RUP

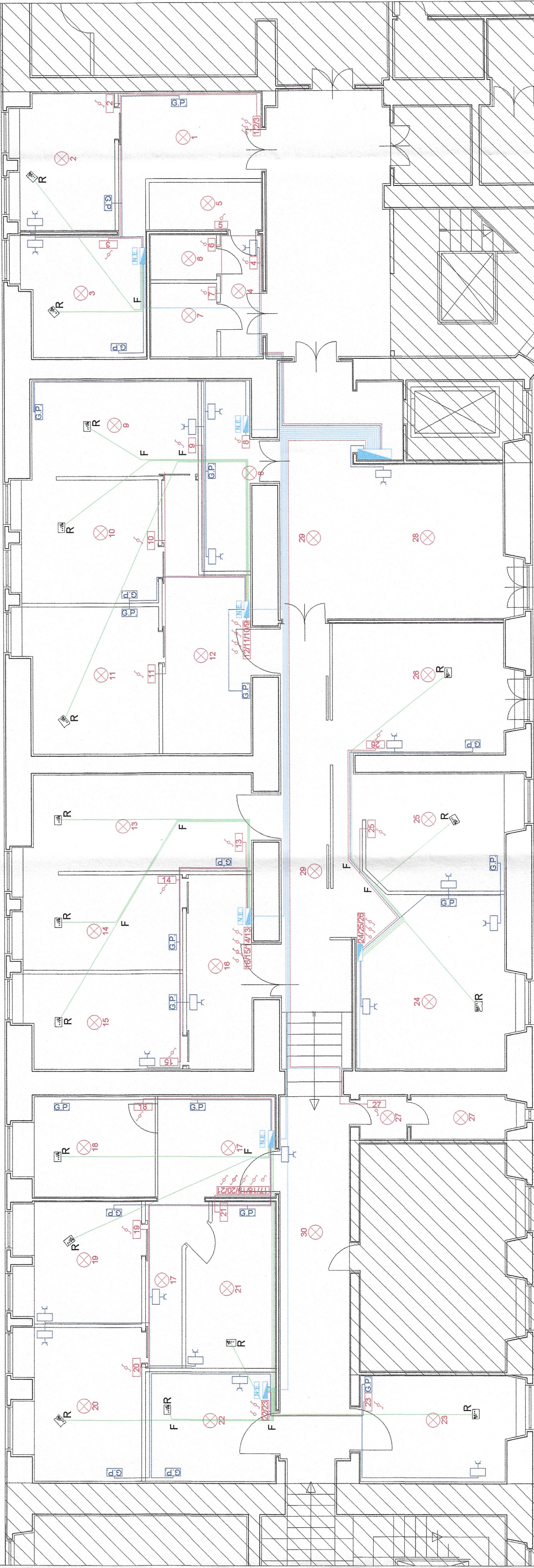
COORDINATORE PER LA SICUREZZA IN FASE DI PROGETTAZIONE

- ing. *Giuliana Veneruso*

RESPONSABILE DEL PROCEDIMENTO

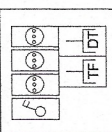
- ing. *Amedeo Lepore*

STATO DI PROGETTO: IMPIANTO ELETTRICO



LEGENDA

- NODO EQUIPOTENZIALE
- QUADRO ELETTRICO
- INTERRUTTORE
- DEVIATORE
- GRUPPO PRESE [vedi dettaglio]
- PRESA 10/16 A



DETTAGLIO GRUPPO PRESE:  
GRUPPO INTERRUTTORE BIPOLARE  
GRUPPO PRESE LINEE BIPASSO 10/16A  
GRUPPO PRESE RJ45 (TELEFONO-DATI)

- PUNTO LUCE
- LINEA DISTRIBUZIONE dei centralini locali
- LINEA DISTRIBUZIONE elettrico riuniti
- LINEA DISTRIBUZIONE dei punti luce
- LINEA DISTRIBUZIONE dei punti presi

PARTICOLARE corpo illuminante

